



“Juntos podemos”



# Índice

<b>Presentación</b> .....	<b>2</b>
<b>Nuestra organización</b> .....	<b>3</b>
<b>Los Socios</b> .....	<b>3</b>
<b>Los Delegados</b> .....	<b>4</b>
<b>Los Subdelegados</b> .....	<b>6</b>
<b>Los Agentes</b> .....	<b>7</b>
<b>Los Colaboradores</b> .....	<b>8</b>
<b>Nuestras soluciones</b> .....	<b>10</b>
<b>Nuestra filosofía</b> .....	<b>12</b>
<b>Contacto</b> .....	<b>14</b>

# Presentación

## Aredpa&Asociados se complace en darles la más cordial bienvenida.

Actualmente nos encontramos en una economía cambiante, que avanza hacia la globalización y hacia nuevos mercados. Esto provoca que las empresas busquen la optimización en su gestión empresarial, lo que nosotros, desde Aredpa&Asociados, consideramos esencial para la consecución del éxito empresarial deseado.

Pero para llegar a conseguirlo, es necesario rodearse de un equipo de expertos profesionales en cada una de las áreas que conforman la gestión empresarial. Con la idea de cubrir esta necesidad básica y facilitarles el trabajo nace Aredpa&Asociados.

Aredpa&Asociados es un grupo de consultoría, integrado por un amplio elenco de profesionales de dilatada experiencia que, a lo largo de su trayectoria profesional, se han ganado el respeto y la confianza de sus clientes, entidades y organismos públicos. Su presencia en las principales ciudades españolas le permite una cobertura en todo el territorio nacional en el desarrollo de sus funciones.

Aredpa&Asociados ofrece un entorno tranquilizador y seguro para las empresas ante la situación política y económica actual, en la que se producen cambios legislativos casi a diario.

El trato profesional y personalizado, ha sido y es nuestro principal objetivo, buscando ofrecer la mejor solución para cada uno de nuestros clientes y cubrir así, todas sus necesidades.



# Nuestra organización

## DELEGACION CENTRAL

Calle Ayala, 14 de Madrid:

*Director General*

•Eduardo García Aragón  
915 78 41 36 / 609 24 13 44

eduardo.garcia@aredpa.com

*Director de Organización*

•Armando Pérez Menéndez  
915 78 41 36 / 649 97 43 29

armando.perez@aredpa.com

*Director de Consultoría*

•Pablo García Jiménez  
912.366.292 / 650 04 51 10

pablo.garcia@aredpa.com

*Jefe de Administración*

•Vanesa Allonca García  
915 78 41 36

vanesa.allonca@aredpa.com

*Jefe del departamento Jurídico*

•Miriam García Huarte  
915 78 41 36 / 615076194

miriam.garcia@aredpa.com

## DIVISIÓN INDUSTRIAL

•Juan Bautista Pérez Prats  
618 935 553

juanb.perez@aredpa.com

•Jorge Asiain Sastre  
619 831 740

jorge.asiain@aredpa.com

## LOS DELEGADOS

Por toda la geografía nacional son los encargados de la expansión de Aredpa&Asociados, a través de la búsqueda de colaboradores y clientes en su zona geográfica de actuación, y de la supervisión de los subdelegados y agentes de su territorio, reportando los informes necesarios directamente a la Central.

### ANDALUCÍA (JAÉN/GRANADA/CÓRDOBA/ALMERÍA/MÁLAGA)

•Antonio José Martínez Martino

953 75 40 66 / 629 54 58 21

antonio.martinez@aredpa.com

### ANDALUCÍA (CÁDIZ/SEVILLA /HUELVA)

•Juan Antonio Córdoba Parodi

956 07 01 41 / 670 09 97 80

juan.cordoba@aredpa.com

### CÁCERES

•José Luis Pérez Durán

927 213 002 / 665 60 89 30

joseluis.perez@aredpa.com

### CANTABRIA

•Raúl Puente Vargas

942 32 02 00 / 609 84 83 73

raul.puente@aredpa.com

### CASTELLÓN

•Ángel Quintana Caramanzana

964 40 7 2 10 / 607 18 03 02

angel.quintana@aredpa.com

### CASTILLA Y LEÓN

•Mario Bezos Martínez

980 63 74 00 / 659 65 44 71

mario.bezos@aredpa.com

### CATALUÑA

•Rafael Merino García

933 49 94 60 / 677 46 29 01

rafael.merino@aredpa.com

### VALENCIA/ALICANTE

•Ricardo Pascual Hervás

963 91 56 56 / 610 41 83 17

ricardo.pascual@aredpa.com



#### VALENCIA/ALICANTE

• Elisabeth Marcos Martínez

963 91 56 56 / 669 06 67 44

isabel.marcos@aredpa.com

#### CASTILLA-LA MANCHA Y CORREDOR DEL HENARES

• Ángel de J. Ferreras Sánchez

918 86 89 11 / 615 59 82 72

angel.ferreras@aredpa.com

#### ISLAS BALEARES

• Rafael Enrique Llabrés Guasp

971 61 55 55 / 679 41 70 52

rafael.llabres@aredpa.com

#### PRINCIPADO DE ASTURIAS

• Ana María Cancelas Rodríguez

985 35 56 58

ana.cancelas@aredpa.com

#### REGIÓN DE MURCIA

• José Muñoz de Maya

968 74 15 75 / 625 10 37 21

jose.munoz@aredpa.com

#### REGIÓN DE LA RIOJA

• Francisco Javier Hermoso de Mendoza Bacaicoa

941 21 03 13 / 655 94 70 44

francisco.hdemendoza@aredpa.com



## LOS SUBDELEGADOS

Subdelegado, con zona geográfica designada por el Delegado, es el encargado de expandirse por la misma, mediante contacto con agentes o con el cliente final, reportando los informes necesarios directamente al Delegado.

### JAÉN/CÓRDOBA

•Sergio Merino Valera  
699 47 67 85

[sergio.merino@aredpa.com](mailto:sergio.merino@aredpa.com)

### BAEZA/LINARES

•María Isabel Pozo Vargas  
679 21 42 73

[misabel.pozo@aredpa.com](mailto:misabel.pozo@aredpa.com)

### JAÉN

•Miguel Ángel Arrebola Gómez  
606 75 09 16

[miguel.arrebola@aredpa.com](mailto:miguel.arrebola@aredpa.com)

### JAÉN

•Ramón Alberto Marín Sánchez  
667 81 58 53

[ramon.marin@aredpa.com](mailto:ramon.marin@aredpa.com)

### MÁLAGA

•Víctor Ortiz Zaldívar  
952 07 00 50 / 653 76 00 38

[victor.ortiz@aredpa.com](mailto:victor.ortiz@aredpa.com)

### SEVILLA

•Teresa María Martínez León  
954 41 71 61

[teresa.martinez@aredpa.com](mailto:teresa.martinez@aredpa.com)

### MADRID

•Ramón Farre Gorgues  
616 26 76 54

[ramon.farre@aredpa.com](mailto:ramon.farre@aredpa.com)





## LOS AGENTES

Profesionales de primer nivel que aportan clientes, ya sea directamente a la Central o por medio de Delegados o Subdelegados.

### DELEGACIÓN CENTRAL

- David Gutiérrez García  
677 50 56 73      david.gutierrez@aredpa.com
- Esperanza Vigo Martín  
620 99 15 82      esperanza.vigo@aredpa.com
- Iván García Moreno  
616 75 12 99      ivan.garcia@aredpa.com
- Marta Jimeno Herrero  
912 30 16 51 / 663 98 22 70      marta.jimeno@aredpa.com
- Joaquín Heredero Bueno  
609 26 53 80      joaquin.heredero@aredpa.com
- Luis Acosta Prieto  
607 85 02 54      luis.acosta@aredpa.com
- Eslava 62 Consultores, S.L.  
915 44 27 72      carlos.izquierdo@aredpa.com
- Julio Herce Casado  
914 01 21 41/44 / 690 08 38 34      julio.herce@aredpa.com
- Isabel María Fernández Langa  
60916 32 92      isabel.hernandez@aredpa.com
- Javier García Isac  
629 67 67 06      javier.garcia@aredpa.com
- Patrick Castelli Cirera  
912 40 92 13 / 606 50 14 97      patrick.castelli@aredpa.com
- Viar Asesores, S.L.  
914 47 55 10      juancarlos.castano@aredpa.com

## LOS COLABORADORES

Pieza primordial, profesional a quien la Central, mediante *Contrato de colaboración*, designa determinados servicios solicitados por el cliente final.

- ABOGADOS MARTÍNEZ Y ASOCIADOS: Asesoramiento jurídico.
- ACKER & PARTNERS, S.L.: Consultoría y Planificación en I+D+i.
- ADELA VILLORIA & ASOCIADOS: Servicios médico-legales.
- AF ASESORES FINANCIEROS, S.L.: Análisis de inversiones.
- AHAD, I7, S.L.: *Coaching* empresarial.
- APTUM HUMAN RESOURCES, S.L.: Recursos humanos.
- ASESORÍA GENERAL DE LA EMPRESA, S.L.: Asesores y auditores.
- ASIAIN SERVICIOS TÉCNICOS, S.L.: Asesoramiento Técnico Industrial.
- ASLAFIS, S.L.: Derecho deportivo.
- BAREUS CONSULTORES, S.L. y CEICE, S.C.P.: Recursos humanos y gestión de personas.
- CONSULTORES INV. Y TECNOLOGÍA, S.L.: Peritos industriales y Navales y expertos en Subvención e innovación de la C.E.
- COPER ASESORES, S.L.: Derecho deportivo, RR.HH. y Tramitación de ERES.
- EMAYMISA, S.L.: Asesoría jurídica.
- FO&CO CONSULTORES: Formación y Consultoría global de empresas.
- FORLOPD CONSULTING S.A.: Consultoría de Protección de datos.
- GESPER GESTIÓN EMPRESARIAL, S.L.: Correduría de seguros.
- GRAMAUDIT, S.L.: Auditoría de cuentas.
- MR SOLUCIONES FINANCIERAS, S.L.: Consultora financiera.
- MORISON, AC, S.L.P.: Auditoría de cuentas.
- ÓPTIMA PLANIFICACIÓN FISCAL Y PATRIMONIAL, S.A.: Planificación fiscal y patrimonial, (Financial Planning Audit).

- PATRIMONIOS ESPECIALES Y ORO INVERSOR: Inversiones en oro, plata y metales preciosos.
- VERA MARTÍN CONSULTORES Y AUDITORES, S.L.: Auditores de cuentas.
- D<sup>a</sup> ANA ISABEL DOMÍNGUEZ PARDO: Análisis en el modelo de negocio y asesoramiento estratégico.
- D. ÁNGEL ARBOLEDAS GARCÍA: Arquitecto, perito inmobiliario.
- D<sup>a</sup> COVADONGA NIETO CASTAÑÓN: Consultor informático.
- D. DIEGO ZAMORANO LAGUNA: Servicios jurídicos y concurso de acreedores.
- D. GONZALO REDONDO DE CARDEÑA: Comercio exterior, Márketing de empresa y Técnicas de negociación.
- D<sup>a</sup> ISABEL MARÍA HERNÁNDEZ LANGA: Consultoría estratégica en la gestión de viajes de negocios.
- D. JAVIER GARCÍA ISAC: Consultoría estratégica en departamentos centrales de compras y gestión de inmuebles.
- D. JUAN GORDON LEVENFELD: Asesoramiento de capacitación a PYMES en las áreas de márketing internacional.
- D. JUAN JOSÉ DE LANUZA TORRES: Perito psicólogo forense.
- D. JULIO HERCE CASADO: Economista y Auditor.
- D<sup>a</sup> LAURA TORRES ARMENGOT: Gestión de Calidad, Gestión Ambiental y Gestión en seguridad y salud.
- D. MANUEL MARTÍN ÁLVAREZ: Consultoría económica, de estrategia y desarrollo empresarial.
- D<sup>a</sup> MARÍA FERNANDA VALVERDE HERNÁNDEZ: Gestión de calidad, Gestión ambiental y Seguridad y salud en el trabajo.
- D. PABLO JOSÉ CONTRERAS CONTRERAS: Consultoría estratégica, Gestión comercial y Márketing.
- D. PATRICK CASTELLI CIRERA: Consultoría arquitectónica, urbanística e inmobiliaria.
- D. PEDRO PABLO GONZÁLEZ MENÉNDEZ: Arquitecto, perito inmobiliario.
- D<sup>a</sup> VERÓNICA CASTAÑÓN NIETO: Traductora jurada de inglés.

# Nuestras soluciones

En Aredpa&Asociados ofrecemos soluciones capaces de dar respuesta a sus necesidades:

## **SERVICIO ECONÓMICO-FINANCIERO**

- ✓ *Consultoría de empresas.*
- ✓ *Valoración de empresas.*
- ✓ *Peritaciones Económicas.*
- ✓ *Análisis Financiero.*
- ✓ *Análisis de Inversión.*
- ✓ *Auditoría de empresas.*
- ✓ *Dirección financiera externa.*

## **SERVICIOS JURÍDICOS**

- ✓ *Asesoramiento Jurídico y Procesos Judiciales.*
- ✓ *Procedimientos Concursales.*
- ✓ *Tramitación de E.R.E.S.*
- ✓ *Derecho deportivo.*
- ✓ *Perito Psicólogo Forense.*
- ✓ *Servicios Médicos-Legales*
- ✓ *Mediación Civil-Mercantil*

## **SERVICIOS DE CONSULTORÍA**

- ✓ *Estudios de mercado.*
- ✓ *Gestión de Activos y Mejora Continua.*
- ✓ *Consultoría Estratégica, Comercial y Márketing.*
- ✓ *Consultoría y Planificación de I+D+i.*
- ✓ *Consultoría Informática.*
- ✓ *Consultoría en Protección de datos.*
- ✓ *Consultoría en Comercio Exterior.*
- ✓ *Consultoría en planificación Fiscal y Patrimonial.*
- ✓ *Consultoría estratégica en la gestión de viajes de negocios.*
- ✓ *Consultoría estratégica en departamentos centrales de compras y gestión de inmuebles.*



## **SERVICIOS DE FORMACIÓN**

- ✓ *Formación y Examen externo en la Ley 10/2010, Ley Prevención Blanqueo de Capitales.*
- ✓ *Coaching empresarial.*

## **OTROS SERVICIOS**

- ✓ *RR.HH. y Gestión de personal.*
- ✓ *Proyecto y asesoramiento técnico Industrial.*
- ✓ *Peritaciones Inmobiliarias, Industriales y Navales.*
- ✓ *Tramitación, Subvención e Innovación C.E.*
- ✓ *Gestión de Calidad, Ambiental, Seguridad y Salud.*
- ✓ *Traducciones juradas Inglés.*
- ✓ *Asesoramiento e inversión en oro, plata y metales preciosos.*
- ✓ *Correduría de seguros.*

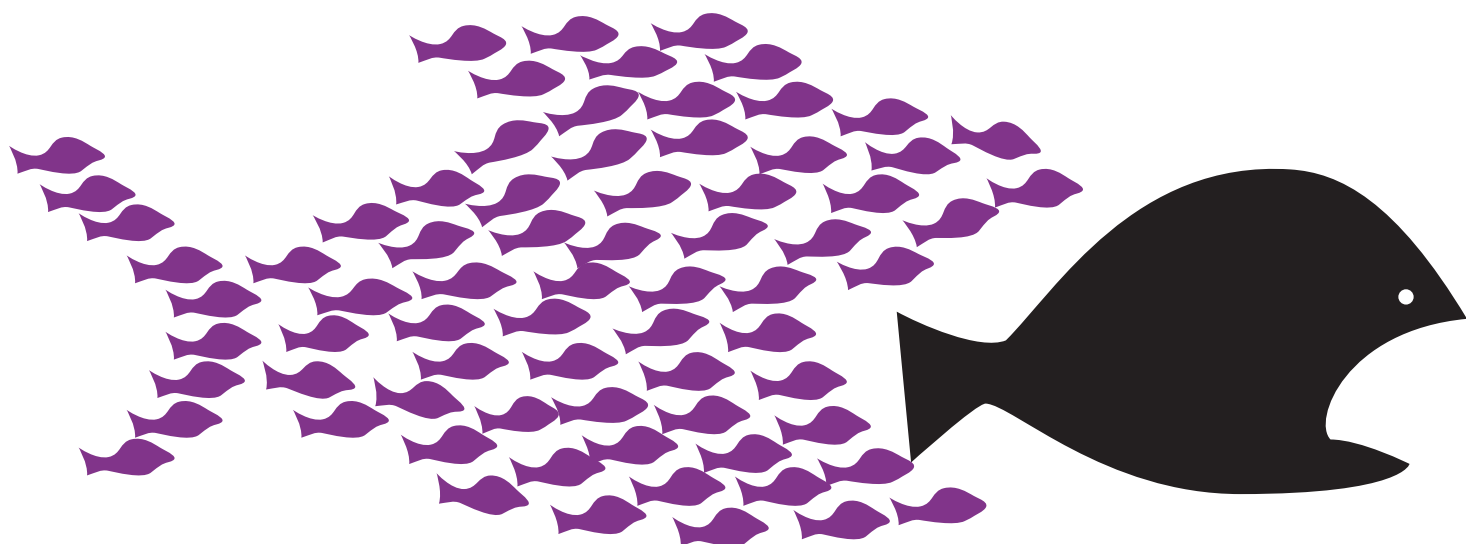


# Nuestra filosofía

Su satisfacción es nuestro objetivo, para ello ofrecemos soluciones prácticas y reales, basando nuestro trabajo en los siguientes principios:

*Capacitación*  
*Profesionalidad*  
*Trato personalizado*  
*Especialización*  
*Eficacia y eficiencia*  
*Economía*

# “Juntos podemos”



# Contacto

Esperamos, mediante este dossier, haber podido ayudarle a tomar una decisión. Si tras su lectura le queda alguna duda, le rogamos contacte, sin compromiso alguno, con nosotros e intentaremos solventarla.

Así mismo, serán bienvenidos cuantos comentarios, sugerencias o mejoras estimen oportuno.



**Aredpa&Asociados**

**C/ Ayala, 14 - 1º, 28001 Madrid**

**Telf: 915 78 41 36 • Fax: 917 81 14 63**

**[www.aredpa.com](http://www.aredpa.com)**

**[info@aredpa.com](mailto:info@aredpa.com)**